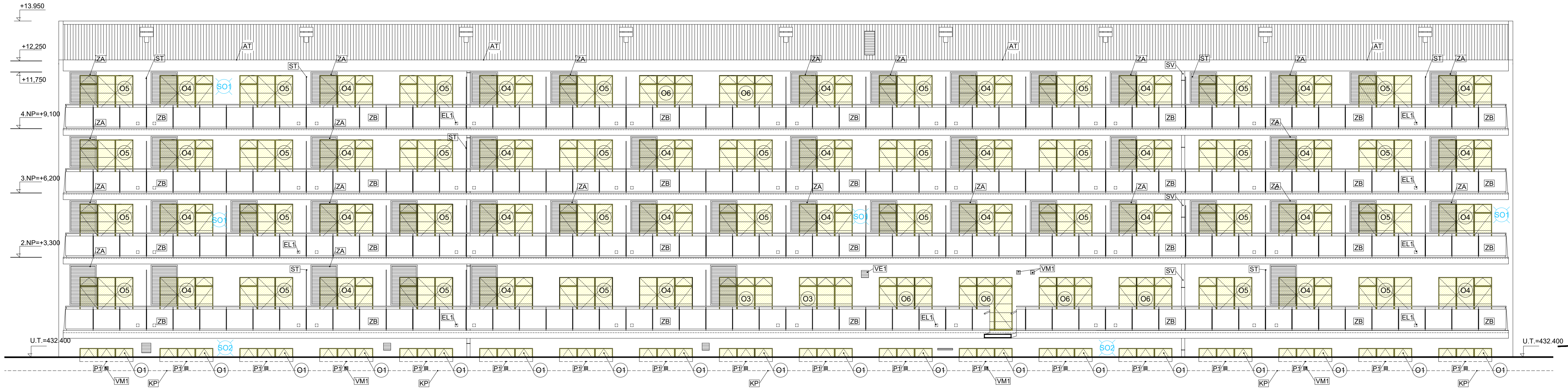
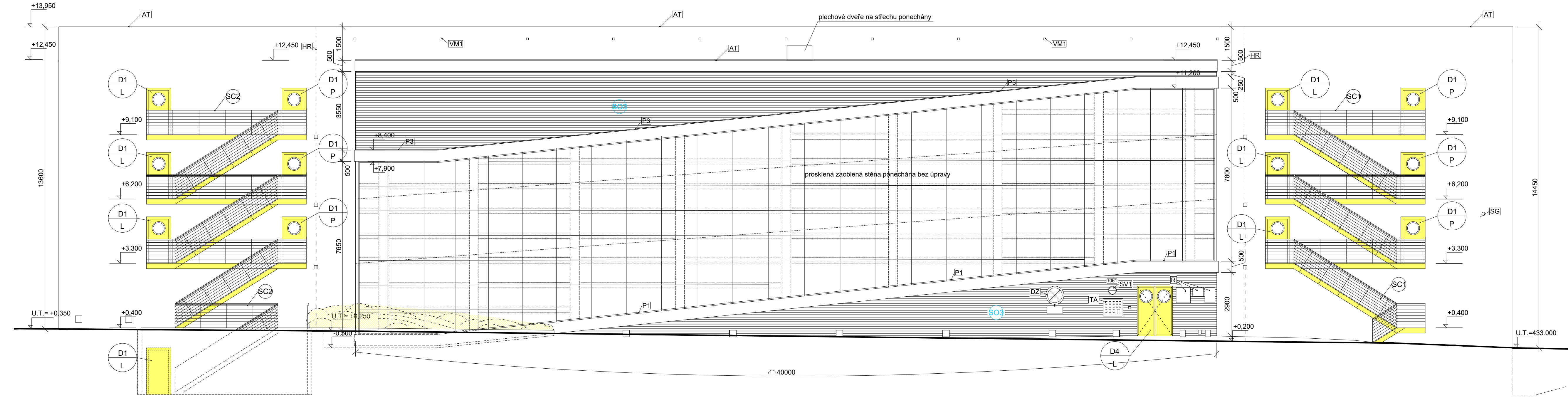


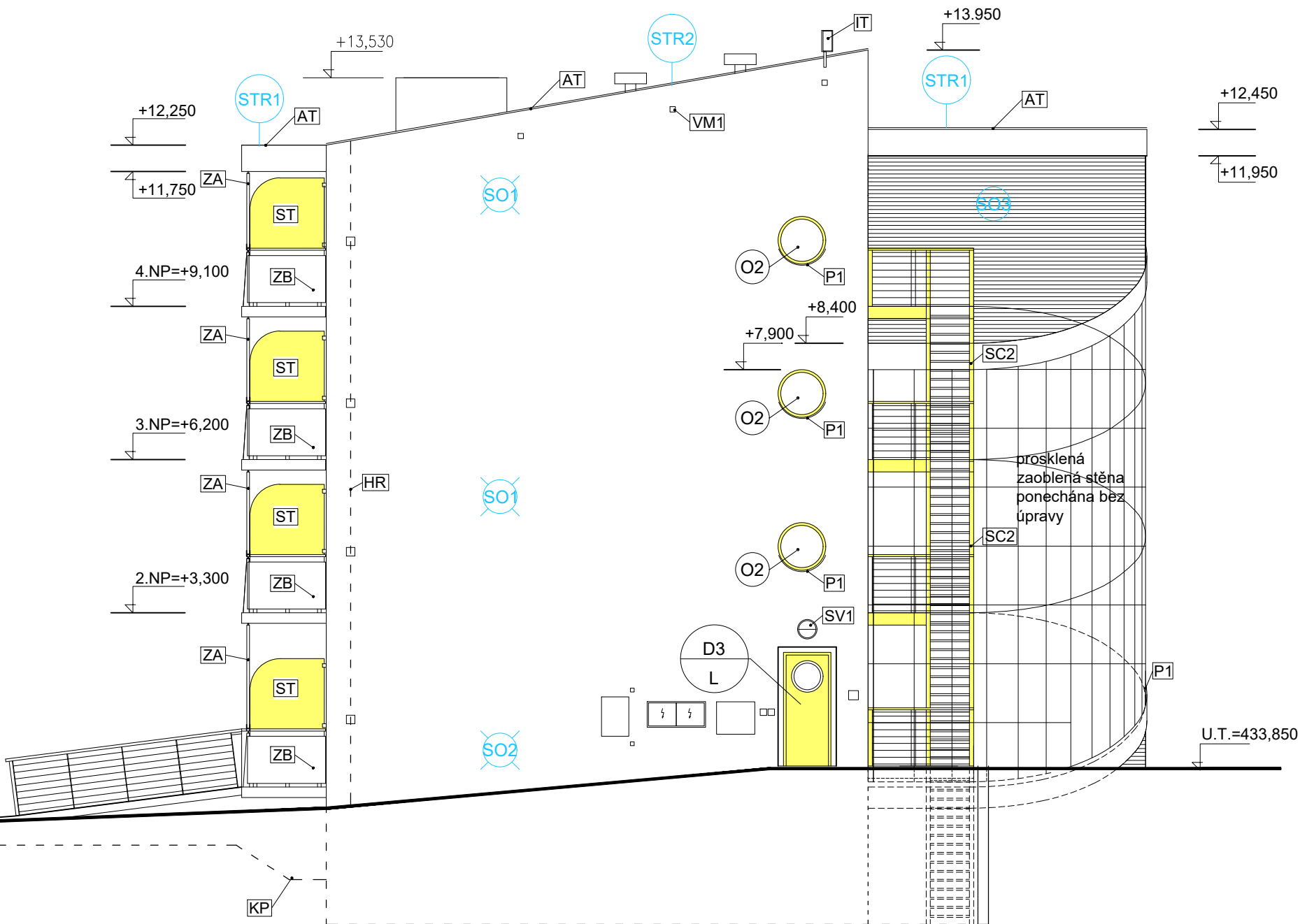
POHLED JIŽNÍ



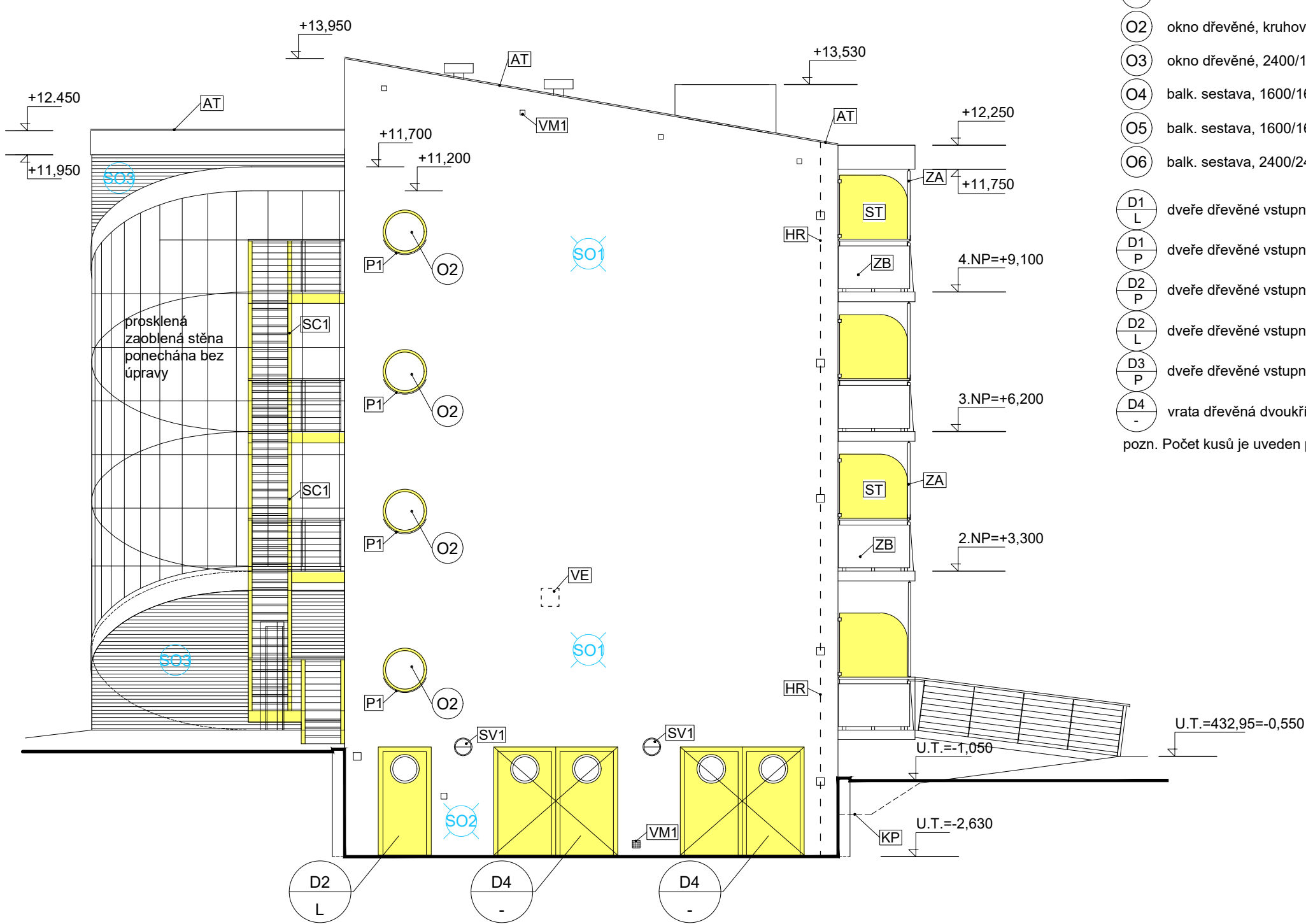
POHLED SEVERNÍ



POHLED VÝCHODNÍ



POHLED ZÁPADNÍ



LEGENDA:

(demontáž do sutě, bourání, odstranění)

- AT oplechování atiky
- SV1 venkovní svítidlo, počet: 3 ks
- VM1 větrací mřížka fasádní, počet: 42 ks
- P1 venkovní oplechování parapetu
- P3 oplechování římsy
- HR stávající hromosvod vedený v drážce fasády část vedená ve fasádě bude zrušena a nově vedena po fasádě
- TA zvukové tablo, 45 účastníků
- VE vybourání otvoru pro osazení ventilátoru z prostorů sprchy
- KP odřiznutí betonové desky a její vybourání v sířce pro aplikaci KZS do úrovně min. 500mm pod terén, odstranění cihelné přízdívky stávající hydroizolace

LEGENDA:

(demontáž pro zpětné použití, úprava)

- DZ demontáž dopravní zsaný ze zdi objektu a její osazení před budovu na ocelový sloupek, ukotvení do betonové patky, lokální úprava betonové dlažby v místě osazení
- EL1 venkovní zásluka na lodžích, odsazení die tloušťky KZS
- KL cihelná stávající přízdívka - kontrola soudržnosti, vyrovnání povrchu pro montáž KZS
- IT internetový příjímáč, kořenový do fasády, demontáž pro zpětné osazení, rozvody vedeny po fasádě do jednotlivých pater zachovány, budou vedeny v liště pod KZS, **nutno koordinovat se správcem sítě**
- SC1 ocelové únikové schodiště kotvené do fasády, demontáž pro zpětné použití, obroušení nátěru, odsazení do fasády die tloušťky KZS
- SC2 ocelové únikové schodiště kotvené do fasády, demontáž pro zpětné použití, obroušení nátěru, odsazení do fasády die tloušťky KZS, schodiště do 1.PP ponecháno
- SG světelná signalizace, odsazení die tloušťky KZS
- ST dělicí dřevěná stěna mezi balkony, kotvená do podlahy a do stěny, demontáž pro zpětné použití, zdrvení die tloušťky KZS
- SV demontáž stávajícího odpadního litinového potrubí pro dešťové vody ze střechy, vybourání nových otvorů v konstrukci balkonu pro osazení potrubí od fasády domu die tloušťky KZS, napojení do stávajícího lapače splavenin, počet svodů: 2 ks
- ZA zastupující dřevěná žaluzie, posuvná po zábradlí a zavěšená v kolejničce pod balkonovou deskou, rozměr 1200/1400mm, demontáž pro zpětné použití, celoplošné obroušení, výměna poškozených prvků, celoplošný nátěr, zpětná montáž po osazení zábradlí, počet: 69 ks
- ZB zábradlí lodžie, ocelová nosná konstrukce kotvená shora do podlahy, výplň zábradlí z vodotěsné překližky 1200x900mm, demontáž zábradlí pro zpětné použití, odřiznutí kotvených patek sloupků zábradlí a jejich náhrada za nové (viz detail), počet dřevěných desek: 224ks, počet sloupků zábradlí: 228ks
- SA zpětné osazení satelitu a antén na zábradlí lodží, počet: 30 ks

VÝPIS OKEN A DVEŘÍ:

- O1 okno dřevěné, 2400/800mm, počet: 18 ks
- O2 okno dřevěné, kruhové, průměr 900mm, počet: 7 ks
- O3 okno dřevěné, 2400/1600mm, počet: 2 ks
- O4 balk. sestava, 1600/1600 + 800/2400mm, počet: 32 ks
- O5 balk. sestava, 1600/1600 + 800/2400mm, počet: 32 ks
- O6 balk. sestava, 2400/2400mm, počet: 6 ks

- D1 L dveře dřevěné vstupní, požární odolné, 900/1970mm, počet: 7ks
- D1 P dveře dřevěné vstupní, požární odolné, 900/1970mm, počet: 6ks
- D2 dveře dřevěné vstupní, 900/2150mm, počet: 1ks
- D2 L dveře dřevěné vstupní, 900/2150mm, počet: 1ks
- D3 dveře dřevěné vstupní, dvoukřídlé 1800/2150mm, počet: 1ks
- D4 P vrata dřevěná dvoukřídlá, 2400/2150mm, počet: 2ks

pozn. Počet kusů je uveden pro celý objekt !

SKLADBA KONSTRUKCÍ:

- SO1 vnitřní štuková omítka tl.10mm
zdvo z tvárnice iso-span 30/7 (tl.300 mm)
venkovní omítka tl.15mm
- SO2 vnitřní štuková omítka tl.10mm
stěny z prostého betonu tl.400mm
trženy EPS tl. 50mm
venkovní omítka tl. 15mm
cihelná přízdívka
- SO3 vnitřní štuková omítka tl.10mm
stěna z prostého betonu tl.400mm
trženy EPS tl. 50mm
cihelná přízdívka

- STR1 odstraňované vrstvy:
hydroizolace ze střešní fólie z mPVC včetně podkladní geotextilie
spádová vrstva - perlitbeton s vyrovnávací cementovou stěrkou,
dilatační a ve čverch
separační vrstva A400H
tepelná izolace tl.120mm (trženy polystyren)
ponechávané vrstvy:
parozábrana - lepená fólie Optifol KV
2.b. stropní konstrukce tl.200mm
vnitřní štuková omítka
- STR2 krytina z pozinkovaného plechu
bednění tl. 30mm
vzduchová provětr. meze
tepelná izolace z mineral. vaty tl.150mm
2.b. stropní konstrukce tl.200mm
vnitřní štuková omítka

Legenda materiálů:

- KZS budovy
- režné cihelné zdivo - zarovnání povrchu zdiva pro aplikaci KZS
- odstraňované prvky a konstrukce

poznámky:

- Před započítáním prací je nutno zkontrolovat podklad, ten musí být suchý, soudržný a únosný. Konstrukce musí být zbaveny prachu a volných částic. Případné nesoudržné vrstvy, které by bránily spojení podkladu s mělem, se musí odstranit. Mechanické vlastnosti jednotlivých konstrukcí je nutné prověřit odtrhovými zkouškami.
- Očištění povrchu se provede mechanicky nebo vysokotlakou párou či vodou
- Podklad nesmí vykazovat větší tolerance, než stanovuje ČSN 73 2901. Tolerována je odchylka menší než 10mm na 2m délky (měřeno latí). Pokud povrch tento parametr nespĺňuje, je nutné použít vyrovnávací vrstvu.
- Před zahájením provádění certifikovaného zateplovacího systému musí být dokončeny všechny činnosti související s fasádou (výměna oken apod.).
- Výplně otvorů se opatří krycí fólií
- Demontují se veškeré klempířské prvky, štitky, světa a ostatní prvky či konstrukce uvedené v PD
- Dojde ke stavbě lešení s dostatečným odstupem od fasády s přihlédnutím k tloušťce KZS
- Obyvatelé, pracovníci či návštěvníci budou upozorněni na probíhající práce a poučeni o bezpečnosti při probíhajících stavebních úpravách
- Technologické podmínky při provádění ETICS
- Je nutné postupovat podle pokynů uvedených výrobcem ETICS, technický dozor bude informován o vybraném systému
- Během realizace je třeba opatřit lešení sítovinou, aby se zabránilo přímému působení slunce, deště či silného větru na fasádu

ODPOVĚDNÝ PROJEKTANT: Jiří Urbánek	VYPRACOVAL: Ing. arch. Michal Rostecký	Jiří Urbánek a.s. Ing. arch. Michal Rostecký Horáždovice/Klatovy IČ: 735 52 771 DATUM: 05/2018 STUPĚN: DSP MĚŘÍTKO: 1:100 FORMÁT: 1330x420
OBEČ/OKRES: Horáždovice/Klatovy	KRAJ: Plzeňský	
INVESTOR: Město Horáždovice, Mírové náměstí 1, 341 01 Horáždovice		
PROJEKT: STAVEBNÍ ÚPRAVY DOMU S PEČOVATELSKOU SLUŽBOU V ULICI PALACKÉHO, HORÁŽDOVICE		
-na parcele: st.1566, 813/15, vše v k.ú. Horáždovice		

POHLEDY - stávající stav

D 1.1

9